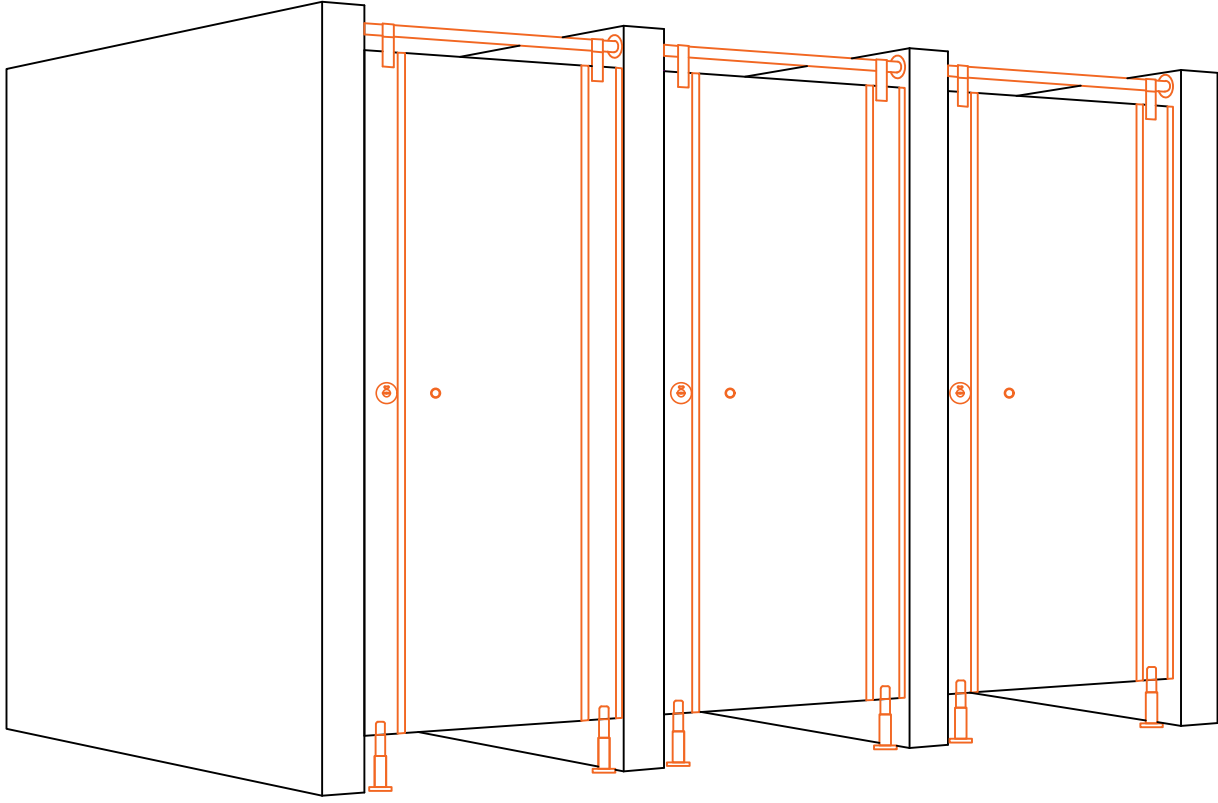




MODEL İDA
KAPI SİSTEMLERİ



İDA MODEL KAPI SİSTEMLERİ

Kapı detayı olarak biryüz sistem olup kapı ve paneller aynı doğru üzerindedir. Kapı bini profillerinin arasında çalışır ve profillerin üzerine kapanır.

Standart kapılarda; kapı geçiş boşluğu 64 cm, kapı panelinin genişliği 66 cm, yüksekliği ise 183 cm dir. Kapı sağdaki ve soldaki bini profillerinin üzerine kapanmaktadır. Kapı panelinden kaynaklanan fazlalık metraj çıkmaz. Kapıların; panel yüksekliği 183 cm + ayak + başlık olup bitmiş kapı yüksekliği 202 cm - 207 cm arasında değişir. Minimum duvar yüksekliğinin 210 cm olması gerekir.

Kapı genişliği her ne olursa olsun sağ ve sol duvar panellerine birer tane olmak üzere toplam 2 adet ayak kullanılmaya özen gösterilir. Bu ayaklar kapının sağındaki ve solundaki panellere montaj yapılır.

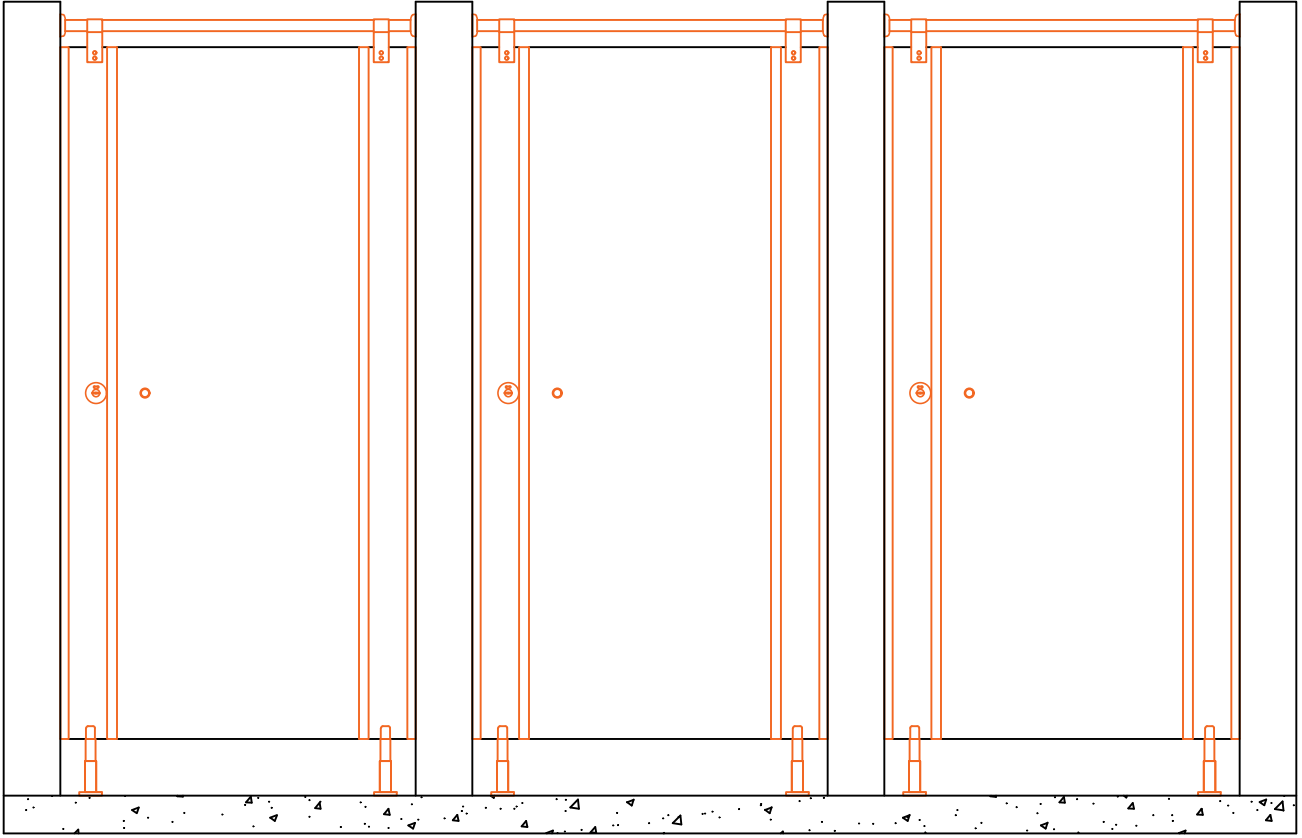
Large kabinlerde; Standart kapı geçiş boşluğu 64 cm, kapı panelinin genişliği 66 cm, yüksekliği ise 210 cm dir. Kapı sağdaki ve soldaki bini profillerinin üzerine kapanmaktadır. Kapı panelinden kaynaklanan fazlalık metraj çıkmaz. Kapıların; panel yüksekliği 210 cm + ayak + başlık olup bitmiş kapı yüksekliği 229 cm - 234 cm arasında değişir. Minimum duvar yüksekliğinin 240 cm olması gerekir.

Kapı genişliği her ne olursa olsun sağ ve sol duvar panellerine birer tane olmak üzere toplam 2 adet ayak kullanılmaya özen gösterilir. Bu ayaklar kapının sağındaki ve solundaki panellere montaj yapılır.

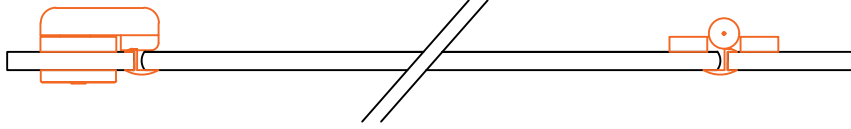
Daha çok firmaların Genel merkezleri, AVM, fabrika ve umuma açık olan sert kullanımın fazla olduğu yerler için uygun bir modeldir. Dayanıklılık ve estetiği ile ön plana çıkarır. Plakalar CGS - CGF EN 438 - 4 grubundadır.

Paneller; 12 mm compact laminattır. Her iki yüzeyi de dekorlu olup suya ve neme karşı yüzde yüz dirençlidir. Çizilme ve kırılmaya karşı son derece dayanıklıdır. Yangın geciktirici özelliğe sahiptir. Hijyen yüzeylere sahiptir, bakteri barındırmaz.

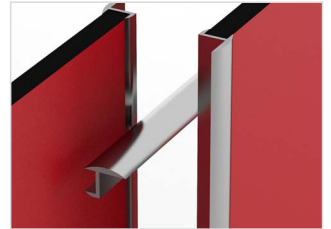
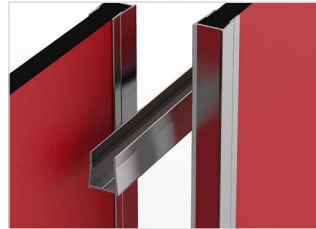
Panellerin 12 mm CDF (Compact Density Fibreboard) olarak kullanılması halinde yine çift yüzey dekorlu olacaktır. Su ve neme karşı yeterince direnç göstermeyip zamanla su ve nemden etkilenerek paneller şişebilmektedir. Suyun ve yoğun nemin olduğu yerlerde önerilmemektedir. Çizilme ve kırılmaya karşı dayanıklıdır. Hijyen yüzeylere sahip olup, bakteri barındırmayan, yangın geciktirici özelliğe sahiptir.

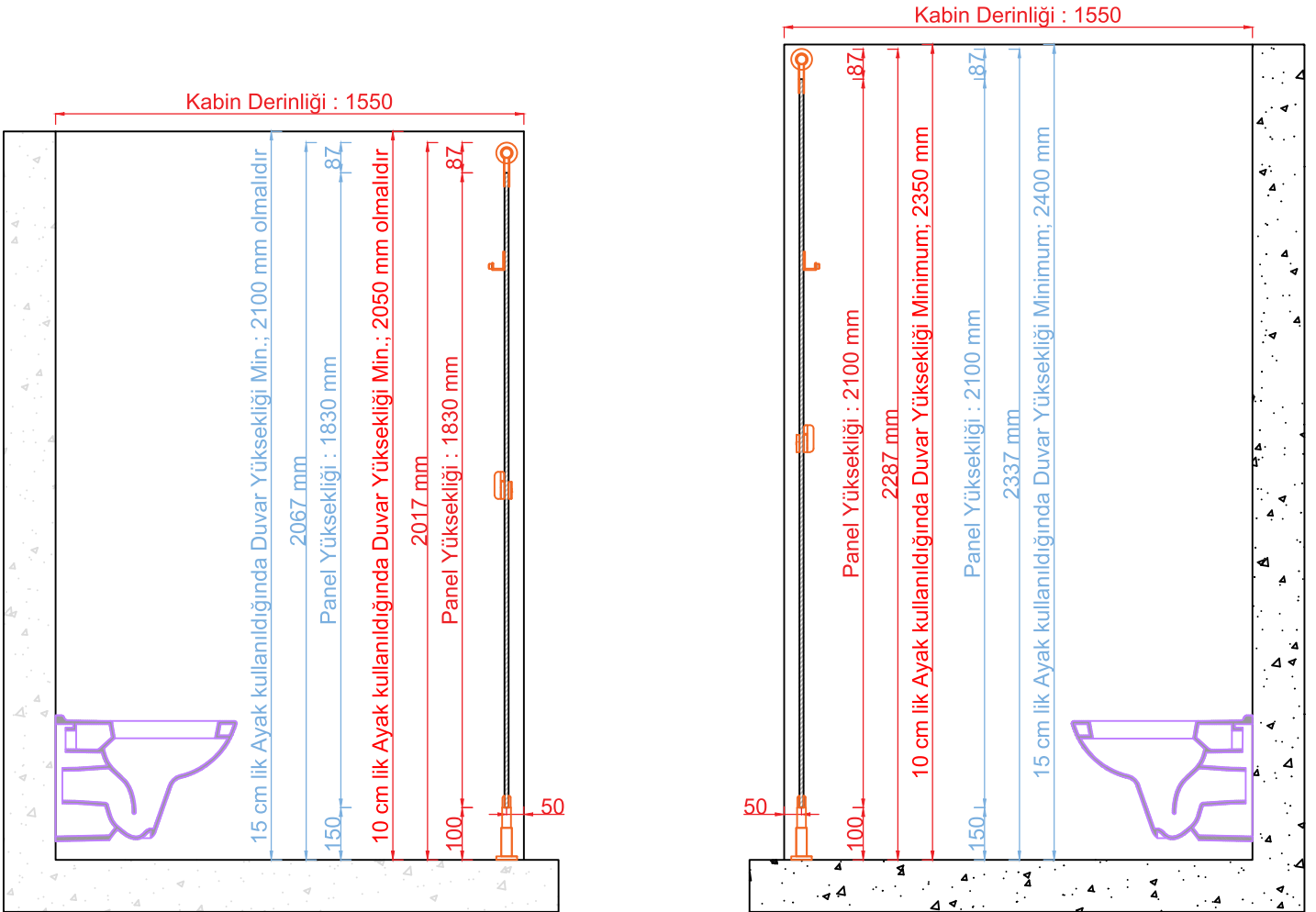
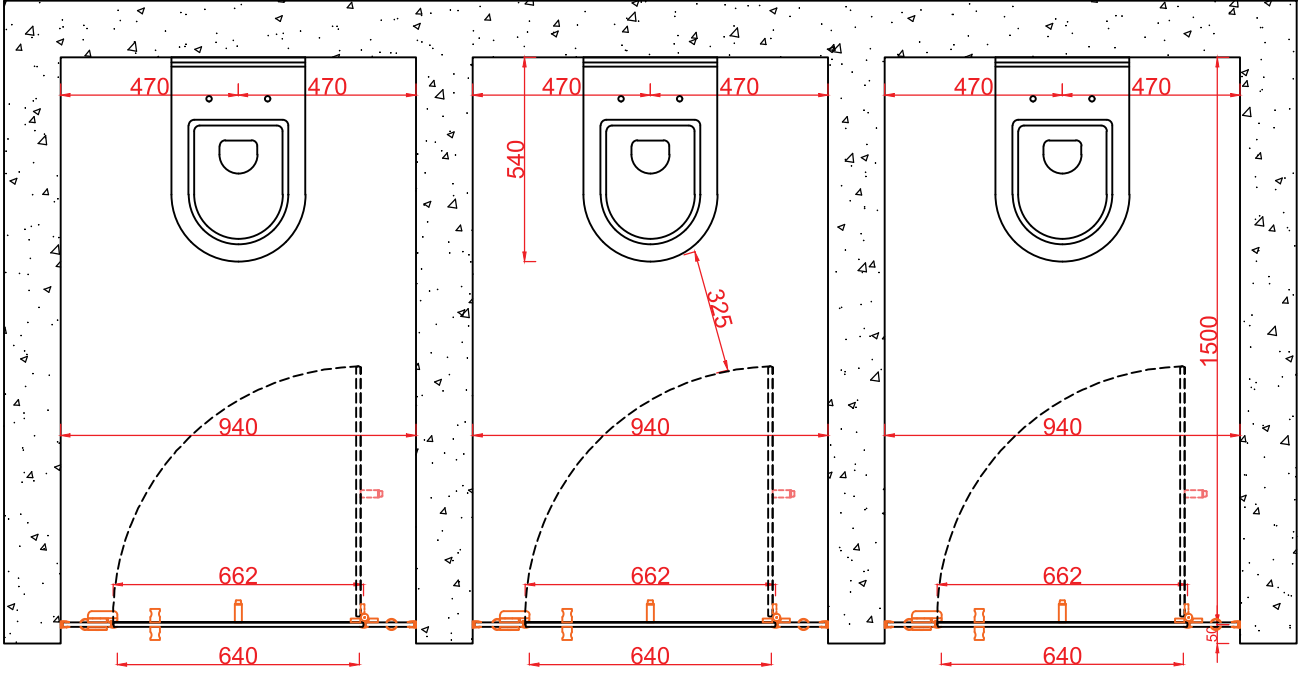


KAPI DETAYI



AKSESUARLAR





KAPI DETAYI

