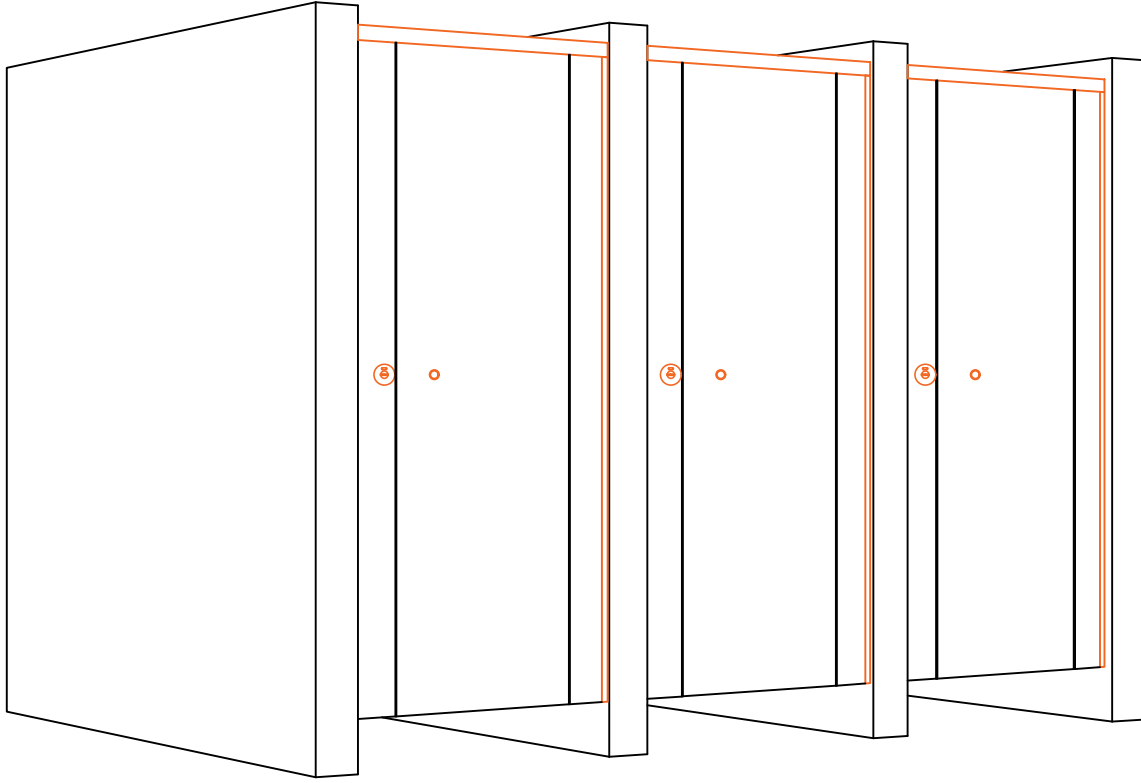




MODEL INOX LINE
KAPI SİSTEMLERİ



INOX LINE MODEL KAPI SİSTEMLERİ

Kapı detayı olarak biryüz sistem olup kapı ve paneller aynı doğru üzerindedir. Kapiya lamba zivana detayı açılmış olup, her iki tarafında bulunan lamba zivana detayı açılmış panellerin arasında çalışır ve ve bu panellerin üzerine kapanır.

Standart kapılarda; kapı geçiş boşluğu 64 cm, kapı panelinin genişliği 66 cm, yüksekliği ise 181 cm dir. Kapı sağdaki ve soldaki lamba zivana detayı açılmış panellerin üzerine kapanmaktadır. Kapı panelinden kaynaklanan fazlalık metraj çıkmaz. Kapıların; panel yüksekliği 183 cm + ayak + başlık olup bitmiş kapı yüksekliği 194 cm - 199 cm arasında değişir. Minimum duvar yüksekliğinin 205 cm olması gerekir.

İki duvar arası boşluğu 92 cm - 94 cm ye kadar olan kapılarda ayak kullanılmaz. 94 cm den büyük olan boşluklarda ise sağ ve sol duvar panellerine birer tane olmak üzere toplam 2 adet ayak kullanılır. Bu ayaklar kapının sağındaki ve solundaki panellere montaj yapılır.

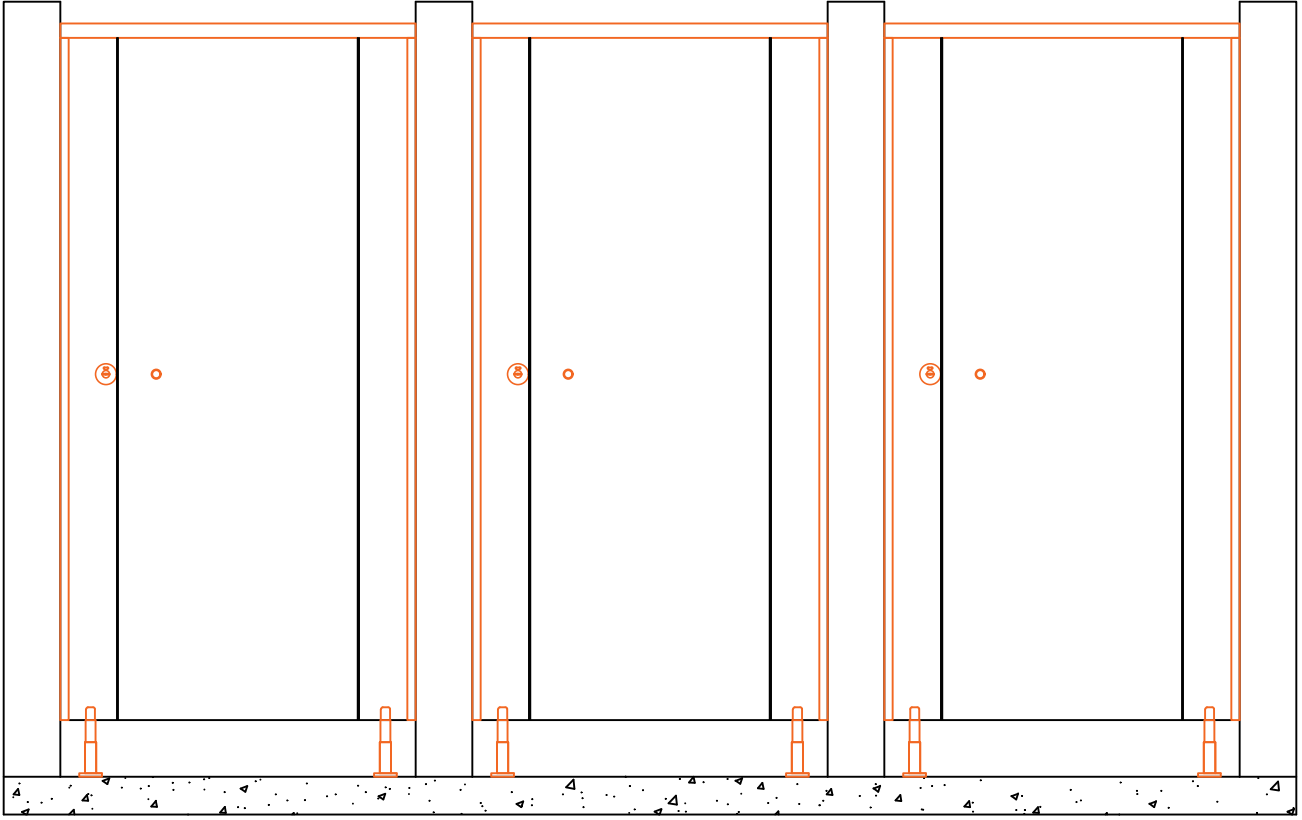
Large kapılarda; Standart kapı geçiş boşluğu 64 cm, kapı panelinin genişliği 66 cm, yüksekliği ise 208 cm dir. Kapı sağdaki ve soldaki lamba zivana detayı açılmış panellerin üzerine kapanmaktadır. Kapı panelinden kaynaklanan fazlalık metraj çıkmaz. Kapıların; panel yüksekliği 210 cm + ayak + başlık olup bitmiş kapı yüksekliği 221 cm - 226 cm arasında değişir. Minimum duvar yüksekliğinin 230 cm olması gerekir.

Kapı genişliği her ne olursa olsun sağ ve sol duvar panellerine birer tane olmak üzere toplam 2 adet ayak kullanılmaya özen gösterilir. Bu ayaklar kapının sağındaki ve solundaki panellere montaj yapılır.

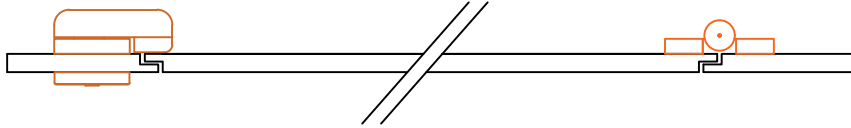
Daha çok fabrika ve umuma açık olan sert kullanımın fazla olduğu yerler için uygun bir modeldir. Dayanıklılık ve estetiği ile ön plana çıkarır. Plakalar CGS - CGF EN 438 - 4 grubundadır.

Paneller; 12 mm compact laminattır. Her iki yüzeyi de dekorlu olup suya ve neme karşı yüzde yüz dirençlidir. Çizilme ve kırılmaya karşı son derece dayanıklıdır. Yangın geciktirici özelliğe sahiptir. Hijyen yüzeylere sahiptir, bakteri barındırmaz.

Panellerin 12 mm CDF (Compact Density Fibreboard) olarak kullanılması halinde yine çift yüzey dekorlu olacaktır. Su ve neme karşı yeterince direnç göstermeyip zamanla su ve nemden etkilenerek paneller şişebilmektedir. Suyun ve yoğun nemin olduğu yerlerde önerilmemektedir. Çizilme ve kırılmaya karşı dayanıklıdır. Hijyen yüzeylere sahip olup, bakteri barındırmayan, yangın geciktirici özelliğe sahiptir.



KAPI DETAYI



AKSESUARLAR

