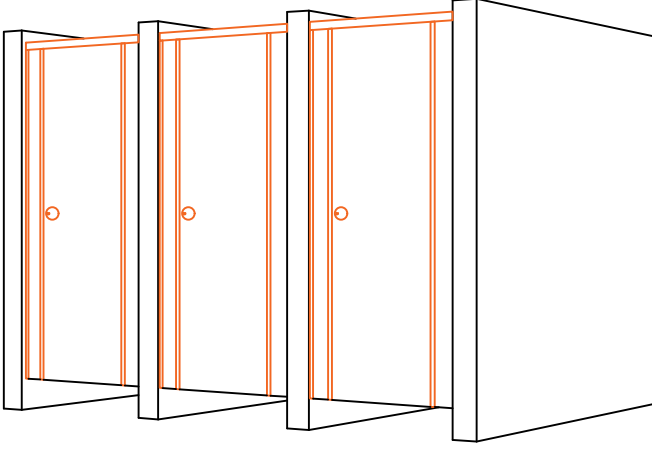
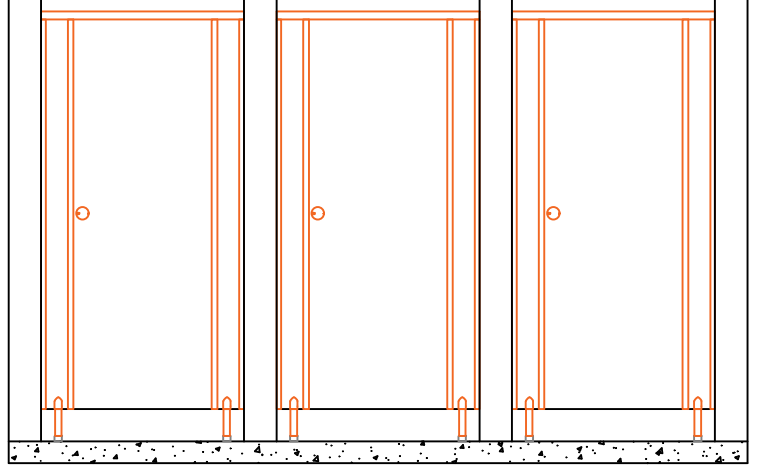




PERSPEKTİF GÖRÜNÜŞ



ÖN GÖRÜNÜŞ



Klas Pro Model Kapı Sistemleri

Paneller 12 mm compact laminattır. Her iki yüzeyi de dekorlu olup suya ve neme karşı yüzde yüz dirençlidir. Çizilme ve kırılmaya karşı son derece dayanıklıdır. Yangın geciktirici özelliğe sahiptir. Hijyen yüzeylere sahiptir, bakteri barındırmaz. Plakalar CGS - CGF EN 438 - 4 sınıfındadır.

AKSESUARLAR



Kilit: Alüminyum malzemeden üretilmiştir. Mat eloksaldır. 12 mm compact laminat, 12 mm CDF paneller ve 18 mm diğer paneller ile wc kabinlerinde kullanılmak üzere tasarlanmıştır. Antibakteriyeldir. Sürgü kilit üzerindeki renkli mekanizma ile kabinin dolu veya boş olup olmadığını gösteren göstergeye sahiptir. Acil durumlarda dışarıdan müdahale edilebilir. Tüm bağlantı vidaları paslanmazdır.



Menteşe: Alüminyum malzemeden üretilmiştir. Mat eloksaldır. Kapazlama (Panel Binili) Sistem Menteşesi olarak adlandırılır. Kapının sağ ve soldaki panellerin üzerine 3 cm binecek şekilde ve panellerin arkasında çalışacak şekilde geliştirilmiştir. 12 mm compact laminat, 12 mm CDF paneller ile 18 mm diğer panellerle birlikte wc kabinlerinde kullanılmak üzere tasarlanmıştır. Gövde içindeki milde bulunan plastik sayesinde kapının kendiliğinden kapanma özelliğine sahip olup, istenirse kapının istenilen ağırlıkta kalması sağlanabilir. Tüm bağlantı vidaları paslanmazdır.



Ayak: Alüminyum malzemeden üretilmiştir. Mat eloksaldır. Bölme paneline, Duvar ve Orta panellerinden birine monte edilir. 12 mm compact laminat, 12 mm CDF paneller ve 18 mm diğer paneller ile wc kabinlerinde kullanılmak üzere tasarlanmıştır. Kabinlerin yerden 10 cm - 15 cm yükseklikte montaj yapılmasını sağlar. Ayaklar ayarlanabilir olup yerin eğim durumuna uyum sağlar. Antibakteriyeldir.



Askı-Stop: Alüminyum malzemeden üretilmiş olup, eğilmeye karşı dirençlidir. Altta askı görevini, üstteki kanca ise hem askı hemde stop görevini üstlenmiştir. Kancanın ucundaki plastik malzeme ise kapının çarpma esnasında, çarpmanın etkisini yumuşatma ve azaltmasını sağlar. Tüm bağlantı vidaları paslanmazdır.



Tutamak: Alüminyum malzemeden üretilmiştir. Kapının hem içine hem dışına montaj edilebileceği gibi sadece kapının dışına da montaj yapılabilir. Bu modelde sadece dışarı açılan kapılar da ve kapiya montajı yapılır.



Başlık Profili: Alüminyum Malzemeden üretilmiştir. Mat eloksal rengindedir. Kabinlerin en üst kısmına ve duvar olmayan kabinlerin yan taraflarına, üstten montaj edilir. Aradaki bölme panellerinin üzerine başlık montajı uygun değildir. Profilin et kalınlığı 1 mm - 1,2 mm kalınlığındadır.

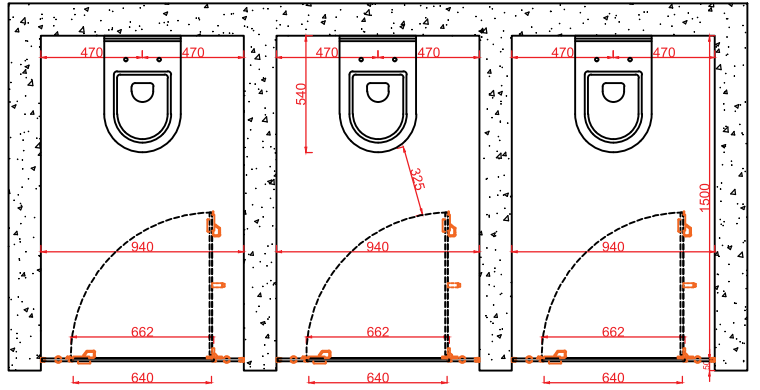


U Profili: Alüminyum malzemeden üretilmiştir. Mat eloksal rengindedir. Kabinlerde bölme paneli ile duvar arasında ve bölme paneli ile orta panel arasında kullanılmaktadır. Profilin et kalınlığı 1 mm - 1,2 mm kalınlığındadır.

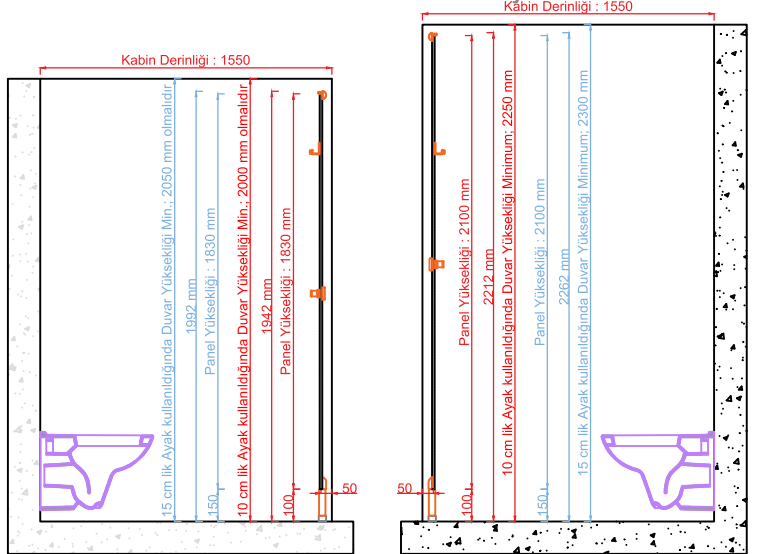


Kapı Bini Profili: Alüminyum malzemeden üretilmiştir. Mat eloksal rengindedir. Kapının her iki tarafında bulunan panellere monte edilir. Kapı kapadığında profillerin üstüne basar. Profilin et kalınlığı 1 mm - 1,2 mm kalınlığındadır.

ÜST GÖRÜNÜŞ



YAN GÖRÜNÜŞ



KAPI DETAYI

